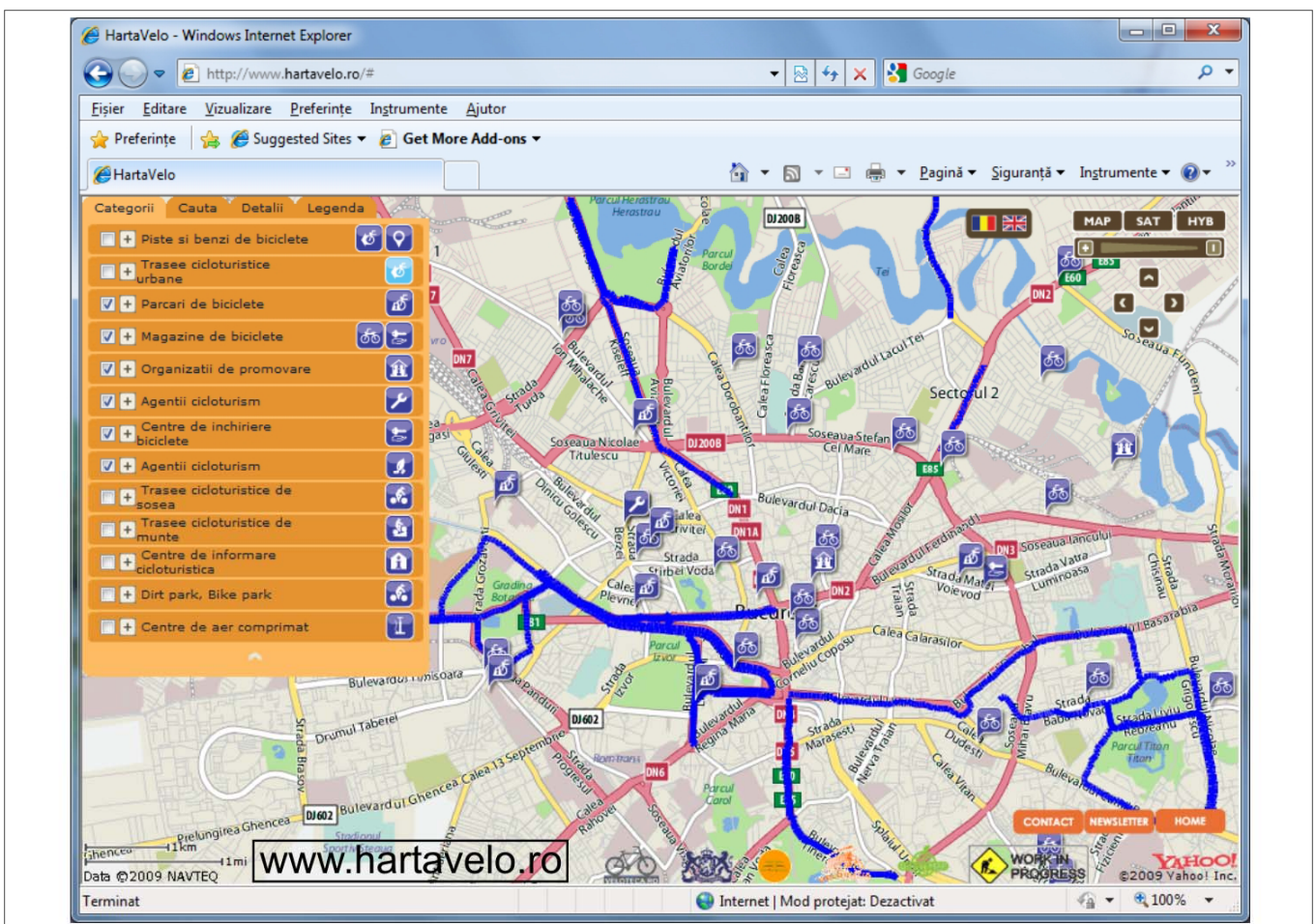




HARTAVELO.RO

01.10.2009

Asociatia "[Bate Saa sa Priceapa Iapa](http://www.batesauasapriceapa.ro)" anunta lansarea proiectului "HartaVelo", un proiect care speram sa revolutioneze miscarea biciclista din Romania. Ba mai mult, prin extinderea lui la nivel national, speram sa aiba un efect major si pentru promovarea cicloturismului romanesc cat si pentru stimularea implicarii Romaniei in diverse proiecte ale organizatiilor europene de cicloturism.



"HartaVelo" a însemnat realizarea unei hărți a orașului București care conține puncte de interes major pentru bicicliști: magazine, ateliere de reparații și întreținere specifice, benzi de biciclete, parcuri și rastele publice, organizații de profil, centre de vulcanizare, puncte de alimentare cu aer comprimat, centre de închiriere, recomandări utile. Va promite că harta va fi permanent actualizată și va fi disponibilă pe internet în limba română la pagina www.hartavelo.ro și în limba engleză la pagina www.velomap.ro. Pe aceste pagini de web, oricine va putea utiliza aplicațiile de identificare a benzilor de ciclism, printr-o relație interactivă, non-stop.



Proiectul "HartaVelo" este un element de bază al programului "**Cu bicicleta la serviciu / Cu bicicleta la școală / Cu bicicleta la piață**", prin care încercăm de aproape doi ani să încurajăm utilizarea bicicletei în toate domeniile de activitate, ca principală soluție la pierderile de timp, de bani, de celule nervoase, de energie, de răbdare, de spațiu, de sănătate și de libertate provocate de traficul auto ultra-aglomerat.

În prezent, proiectul s-a materializat sub forma unei pagini web, și va fi accesibil gratuit tuturor vizitatorilor, bicicliști sau nu. În viitor, vom încerca să identificăm resurse pentru a putea tipări și multiplica această hartă, astfel încât să o putem distribui și sub forma unei broșuri de buzunar.

Asociația Bate Săua sa Priceapa Iapa și-a propus să încurajeze utilizarea bicicletei în mediul urban și prin prezentarea tuturor resurselor cu ajutorul cărora cetățenii să își poată planifica și organiza tot ce ține de mobilitatea lor personală. Din experiența mea personală, știu că uneori renunțăm să plecăm cu bicicleta deoarece nu cunoaștem traseul recomandat pe care să ajungem rapid la destinație sau cu care să evităm anumite intersecții supra-aglomerate. Sau pentru că nu știm dacă sediul companiei la care mă duceam are condiții sigure și la îndemână de parcare a bicicletei. Multe frustrări personale provocate de lipsa informațiilor generează un disconfort în utilizarea bicicletei la adevărata ei valoare. Sper să aflu în viitor că ceea ce am făcut noi acum a determinat pe mulți români să urce din nou în să cu mai multă determinare și convingere. Sper că această hartă să fie din ce în ce mai colorată cu trasee și puncte de interes, astfel încât să își dea toată lumea seama că există opțiuni de mobilitate personală, că există soluții de transport alternativ și astfel să ia mai ușor decizia de a renunța mai des la mașina personală !



Siturile hartavelo.ro și velomap.ro sunt destinate atât utilizării în scopuri utilitare, cât și recreative sau turistice. Ele se adresează bucureștenilor, românilor aflați în tranzit prin București și turiștilor străini. În viitorul apropiat vom încerca să lansăm și variantele în franceză și germană.

Ne dorim să fie luată în considerare și la ministerele transporturilor, turismului sau dezvoltării, mai exact de toate autoritățile centrale care au de-a face cu mobilitatea cetățenilor, fie ei turiști sau rezidenți.

Ne dorim ca acest proiect să fie util și industriei ospitalității, căci va permite parcurgerea orașului cu un mijloc mai eficient de deplasare, recomandat promenadelelor sau vizitelor de scurtă durată.

Ne dorim ca Harta Velo să fie utilă autorităților locale, atât pentru elaborarea unor strategii de transport urban, cât și pentru informarea cetățenilor.

Asa sa ne ajute Dumnezeu !

GeoBateSuaa

- Presedinte Asociația « BATE SAUA SA PRICEAPA IAPA »
- Vice-Presedinte FEDERATIA BICICLISTILOR DIN ROMANIA

BATE SAUA SA PRICEAPA IAPA este o organizatie nonprofit inscrisa in Registrul Asociatiilor si Fundatiilor sub nr. **61 din 15.07.2004**.

Certificat de Inregistrare Fiscala (C.I.F.): 16620556

Autorizatie: Dosar369 / PJ/ 01.07.2004

Donatiile sunt binevenite!

Puteti face donatia intr-unul din conturile asociatiei BATE SAUA SA PRICEAPA IAPA:

RO 91 RZBR 0000 0600 0521 3087 **RON**, Raiffeisen Bank – Dorobanti, Bucuresti

RO 88 RZBR 0000 0600 0915 1826 **EUR**, Raiffeisen Bank – Dorobanti, Bucuresti

INFO: Telefon: 0722 736694, 0722 238866, 021 315 9811, 311 8269

e-mail: geobatesaua@batesaua.ro, www.batesaua.ro, www.velorutia.ro

ADRESA DE CORESPONDENTA: Str.Levantica, nr. 37, sector 3, 031403, Bucuresti

ADRESA SEDIU SOCIAL : Bucuresti, Str. Durau 2

BATE SAUA SA PRICEAPA IAPA este afiliata la Coalitia Nationala PROVELO si membra fondatoare a FEDERATIEI BICICLI STILOR DIN ROMANIA