



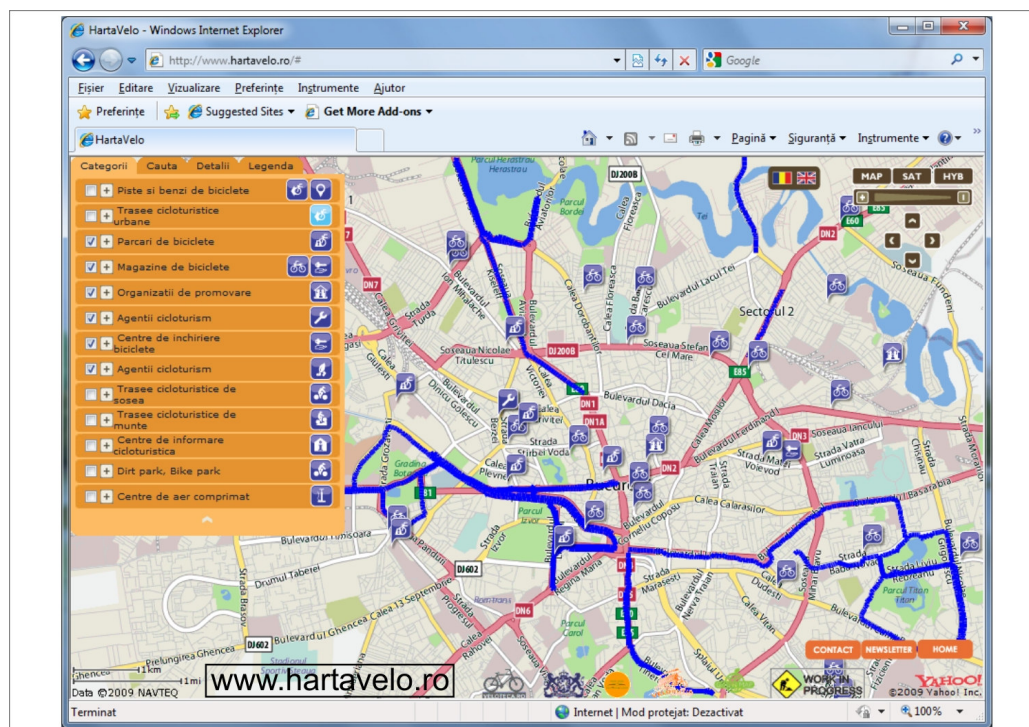
HARTAVELO.RO pe situl Primăriei Generale a Municipiului București!

Asociația "[Bate Săua să Priceapă Iapa](http://www.batesaua.ro)" anunță introducerea "**Hărții Velo**" pe situl Primăriei Generale a Municipiului București, începând cu luna ianuarie a anului 2010.

Asociația a cerut sprijinul Primăriei Generale pentru promovarea sitului www.hartavelo.ro (cu variantă în limba engleză www.velomap.ro) în scopuri utilitare (sperând ca acesta să fie din ce în ce mai folositor bucureștenilor și nu numai), prin introducerea linkurilor pe situl PMB (www.pmb.ro), la pagina "Hărți" – unde și-a găsit locul în mod firesc alături de harta traseelor metroului bucureștean, harta RATB, harta sectoarelor sau harta de zgomot etc.

Inițiativa a fost materializată în baza unui parteneriat complex pe care organizația îl are cu Direcția de Protecție a Mediului din Primăria Municipiului București. Colaborarea dintre Asociația BateȘaua și Biroul de Educație EcoCivică / Direcția de Protecție a Mediului din cadrul Primăriei Capitalei constă la ora actuală în activități de educare a tinerilor în scopul conștientizării beneficiilor utilizării bicicletei în viața de zi cu zi, și va fi extinsă în viitorul apropiat și prin activități de educare a agenților economici.

Acest gest este o premieră pe situl primăriei București și crează un precedent: sperăm ca în viitor să apară mai multe exemple de colaborare între reprezentanții societății civile și autoritățile locale, care să se materializeze în proiecte de utilitate publică și pe care primăriile să și le însușească.



La finele anului 2009, Bucureștiul dispunea de (aproximativ):

- 45 de kilometri de benzi pentru biciclete pe trotuare, recomandate promenadelor sau începătorilor, urmând ca în cursul anului 2010 să fie realizată o nouă „rețea” de aproximativ 70 kilometri;
- 10 kilometri de alei pentru biciclete în parcurile Bazilescu, Tineretului și Herăstrău
- 7 centre de închiriere de biciclete;
- 1 centru de informare cicloturistică
- 2 organizații de promovare a bicicletei (BateȘaua și Federația Bicicliștilor din România)
- 30 de magazine și ateliere de reparații
- 5 agenții de cicloturism

Pasul următor: multiplicarea hărții și distribuirea ei prin toate centrele de informare turistică, din orașele mari ale României dar și din oficiile de turism de peste hotare; prin toate organizațiile de promovare a turismului și prin intermediul hotelurilor; prin intermediul asociațiilor de promovare a transportului durabil, a oricăror forme de protecție a mediului; prin toate marile corporații cu sediul în București dispuse să își încurajeze angajații și colaboratorii să utilizeze bicicleta ca mijloc alternativ de transport.

Despre "HartaVelo":

Ne-am dorit realizarea unei hărți a orașului București care să conțină puncte de interes major pentru bicicliști: magazine, ateliere de reparații și întreținere specifice, benzi de biciclete, parcări și rastele publice, organizații de profil, centre de vulcanizare, puncte de alimentare cu aer comprimat, centre de închiriere, recomandări utile.

Harta va fi permanent actualizată și va fi disponibilă pe internet în limba română la pagina www.hartavelo.ro și în limba engleză la pagina www.velomap.ro. Informațiile colectate cu ajutorul instrumentelor GPS vor fi editate, procesate și promovate pentru uzul tuturor celor interesați.

Proiectul "HartaVelo" este un proiect-pilon al programului "**Cu bicicleta la serviciu / Cu bicicleta la școală / Cu bicicleta la piața**", prin care se încurajează utilizarea bicicletei în toate domeniile de activitate ca principală soluție la problemele de trafic urban. În cadrul acestui proiect, organizația non-profit [Bate Săua sa Priceapa Iapa](#) a demarat activități de stimulare a instituțiilor culturale, unităților de învățământ, corporațiilor și instituțiilor publice în vederea încurajării utilizării bicicletei la toate nivelurile (instalarea de rastele de biciclete, programe de încurajare a angajaților și elevilor). Iată câteva succese ale acestui program: Petrom, IMV Management Facility, Ministerul Culturii, Muzeul National de Artă Contemporană, IXIA, Raiffeisen Bank, Muzeul / Clubul Taranului Roman, Palatul Copiilor, un număr de 12 școli și licee bucureștene, Parcul Kiseleff.

În prezent, proiectul s-a materializat sub forma unei pagini web, va fi accesibil gratuit tuturor vizitatorilor, bicicliști sau nu. În viitor, ne propunem să identificăm resurse pentru a putea tipări și multiplica această hartă, astfel încât să o putem distribui și sub forma unei broșuri de buzunar.

Asociația Bate Șaua să Priceapa Iapa și-a propus să încurajeze utilizarea bicicletei în mediul urban și prin prezentarea tuturor resurselor cu ajutorul cărora cetățenii să își poată planifica și organiza tot ce ține de mobilitatea lor personală. Siturile www.hartavelo.ro și www.velomap.ro sunt destinate atât utilizării în scopuri utilitare, cât și recreative sau turistice. Ele se adresează bucureștenilor, românilor aflați în tranzit prin București și turistilor străini. În viitorul apropiat vom încerca să lansăm și variantele în franceză și germană. Acest proiect este destinat și industriei ospitalității, căci va permite parcurgerea capitalei țării cu un mijloc mai eficient de deplasare, recomandat promenadelor sau vizitelor de scurtă durată.

Proiectul a fost realizat cu sprijin financiar din partea Ambasadei Olandei la București, cu sprijin logistic din partea Garmin și Veloteca.

Despre Asociația BATE SAUA SĂ PRICEAPĂ IAPA :

Misiunea noastră: ... Implicarea activă în promovarea prin mijloace de comunicare convențională și ne-convențională a oricărei forme de turism în sa, cu precădere cele 100% ecologice, adică cel pe bicicletă sau pe cal.

Obiectivele Asociației "BATE SAUA SA PRICEAPA IAPA":... Schimbarea mentalității cetățenilor României cu privire la utilitatea bicicletei în scopuri utilitare, turistice sau sportive.

Activitățile organizației "BATE SAUA SA PRICEAPA IAPA":

Asociația BATE SAUA SA PRICEAPA IAPA a elaborat o **nouă** strategie în *patru direcții* pentru a **dezvolta cultura bicicletei în mediul urban**. Aceste direcții se materializează în patru programe distincte, interconectate:

1. "Cu bicicleta la școală" – program destinat tinerilor în mod direct, părinților și profesorilor în mod indirect;
2. "Cu bicicleta la serviciu" – program destinat adulților, angajatori și angajați;
3. "Cu bicicleta la cumpărături" – program destinat adulților, factorilor de decizie din marile lanțuri de hypermarket-uri și mall-uri
4. "Cu bicicleta la muzeu" – program destinat copiilor, tinerilor și adulților, dar și factorilor de decizie din administrația locală.

În 2007, 2008, au fost inițiate campaniile:

- "VELORUȚIA. O REVOLUȚIE PE DOUĂ ROȚI" – campanie de sensibilizare a ROMÂNILOR pentru încurajarea utilizării bicicletei
- "VELORUȚIA NAȚIONALĂ" – program de promovare, informare și colaborare la nivelul autorităților centrale și locale în patru orașe ale țării (București, Târgu Mureș, Cluj Napoca și Reșița)
- "HARTA VELO" – program de colectare, prelucrare și prezentare a tuturor punctelor de interes pentru bicicliști în orașul București, materializând două situri informative: www.hartavelo.ro și www.velomap.ro.

GeoBateȘaua

- Presedinte: Asociația « BATE SAUA SA PRICEAPA IAPA »
- Vice-Presedinte: FEDERAȚIA BICICLISTILOR DIN ROMANIA

0722 736694, 021 315 9811

geobatesaua@batesaua.ro

BATE SAUA SĂ PRICEAPĂ IAPA este o organizație nonprofit înscrisă în Registrul Asociațiilor și Fundațiilor sub nr. **61 din 15.07.2004**.

Certificat de Înregistrare Fiscală (C.I.F.): 16620556

Autorizație: Dosar369 / PJ/ 01.07.2004

Donățiile sunt binevenite!

Puteți face donația într-unul din conturile asociației BATE SAUA SĂ PRICEAPĂ IAPA:

RO 91 RZBR 0000 0600 0521 3087 **RON**, Raiffeisen Bank – Dorobanți, București

RO 88 RZBR 0000 0600 0915 1826 **EUR**, Raiffeisen Bank – Dorobanți, București

INFO: Telefon: 021 3159811

e-mail: contact@batesaua.ro

www.batesaua.ro, www.velorutia.ro

ADRESA DE CORESPONDENȚĂ: Str. Speranței nr. 5, sector 2, București

SEDIU OPERATIV: Șos. Iancului 100, sector 2, București

ADRESA SEDIU SOCIAL : București, Str. Durau 2

BATE SAUA SĂ PRICEAPĂ IAPA este afiliată la Coaliția Națională PROVELO și membră fondatoare a FEDERAȚIEI BICICLIȘTILOR DIN ROMÂNIA