

CICLOTURISM ȘI TURISM RURAL LA CASA TRADIȚIONALĂ “BATEȘAUA”



418,
Sat
PLEVNA,

Comuna
LUPȘANU,

județ
CĂLĂRAȘI





CICLOTURISM ȘI TURISM RURAL LA CASA TRADIȚIONALĂ “BATEȘAUA”

418,
Sat
PLEVNA,

Comuna
LUPȘANU,

judet
CĂLĂRAȘI



Situat la 83 km de București, pe drumul vechi spre Călărași, satul Plevna aflat in plin Baragan, chiar daca este uneori ars de soarele torid al verii, reprezinta o destinatie confortabilă pentru amatorii de mici escapade pe două roți de weekend.

Cum se poate ajunge din București la Plevna:

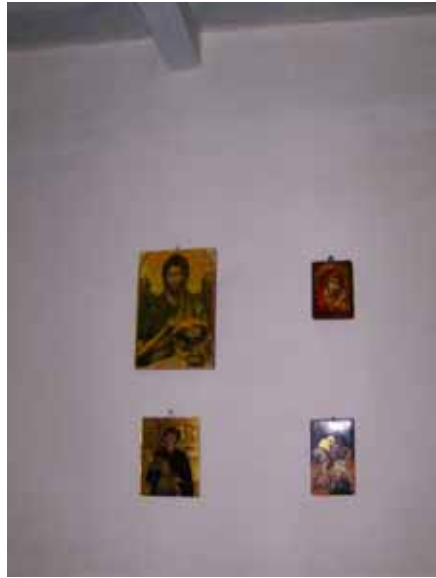
- Cu mașina, în maxim 1 oră, pe Autostrada Soarelui (A2), cu ieșire la Lehliu Gară (km 66) și intrare spre Călărași pe drumul vechi (dreapta spre Călărași)
- Cu mașina, în aproximativ 1 oră, pe șoseaua veche București – Călărași, prin satele Bărăganului, cu ieșire din bucurești prin Pantelimon.
- Cu bicicleta, în jur de 5-6 ore de deplasare cu bicicleta, in functie de lungimea pauzelor si de viteza medie de deplasare. 1950 septembrie





Satul Plevna datează din anul 1870 și se numea Valea-Mare, toponim datorat așezării geografice caracterizată prin numeroase văi. Numele de Plevna l-a primit în urma cuceririi independenței de stat a României la 9 mai 1877. Revoltele țărănești împotriva colectivizării au marcat destul de serios această zonă, în primii ani ai comunismului. În iulie 1950, țăranii s-au revoltat în satul Potcoava, comuna Independența, județul Călărași....În septembrie 1950, în satul Plevna, comuna Lupșanu din județul Călărași, circa 500 de țărani cereau desființarea cotelor agricole și baricadau intrarea în sat. Au urmat zeci de arestări și represalii dure.

Casa Tradițională “BateȘaua”



Va astepta :4 camere, baie si bucatarie, curte si livada de 2000 mp, magazie unde se pot depozita bicicletele si sursa de apa pentru spalat bicicletele. Se poate campa in curte sau dormi in una din cele 4 camere. Bucatarie dotata complet, avand soba cu lemne si aragaz cu butelie.Incalzire cu lemne. Baie si dus moderna. Buda in curte. Apa calda permanenta (boiler). Popas cicloturistic dotat cu un set de scule pentru reparat biciclete, camere de schimb si si petece pentru vulcanizare.



Casa Tradițională „BateȘaua”



La Casa Tradițională „BateȘaua” găsiți: 4 camere rustice cu baie și bucatărie, 1 terasă, curte de 2000 mp, decor rural, mâncare naturală, rețete tradiționale, aer curat, câmpuri întinse de floarea soarelui, drumuri de țară.



Casa Tradițională „BateȘaua” oferă:

Gratuit: harta zonei, scule pentru reparat biciclete, instalație de spălat bicicletele, parcare asigurată, spațiu de joacă pentru copii.

Contra cost: biciclete de închiriat, servirea mesei cu produse naturale, organizare mese tradiționale, inițiere în arta culinară tradițională românească, inițiere în mersul cu bicicleta pentru copii și adulți, inițiere în tehnica supraviețuirii în natură, piese de schimb, mașină de însoțire, asistență tehnică, închiriere corturi / camere / casă.



Pachetul 1

Cei care optează pentru Pachetul 1, aleg ca modalitate de deplasare (sosire și plecare) la locație: cu bicicleta.

București-Plevna – 83 km tur/ 83 km retur: total 170 km, aproximativ.

Program

Sambata

- ✓ adunare ora 07:00 / plecare ora 8:00 de la sediul 'Bateșaua', sos Ianului, 100, sector 2.
- ✓ Popasuri de 40 min: Belciugatele (km 30), Lehliu Gara.
- ✓ Popasuri scurte de 5-10 minute: Fundulea, Ileana, Ștefănești
- ✓ Sosire casa Plevna : ora 17:00 (viteza medie de max. 15 km/ora)
- ✓ seara: un păhărel din partea casei (tzuică, palincă sau un rachiu de fructe de sezon)
- ✓ foc, ceaun pântecos, gratar, spritzuri, discutii libere, eventual cinemateca aer liber

Duminica

- ✓ 8:00-10:00 : mic dejun copios
- ✓ intoarcere spre Bucuresti cu popasuri de 30 min: Lehliu Gară, Tămădău, Belciugatele

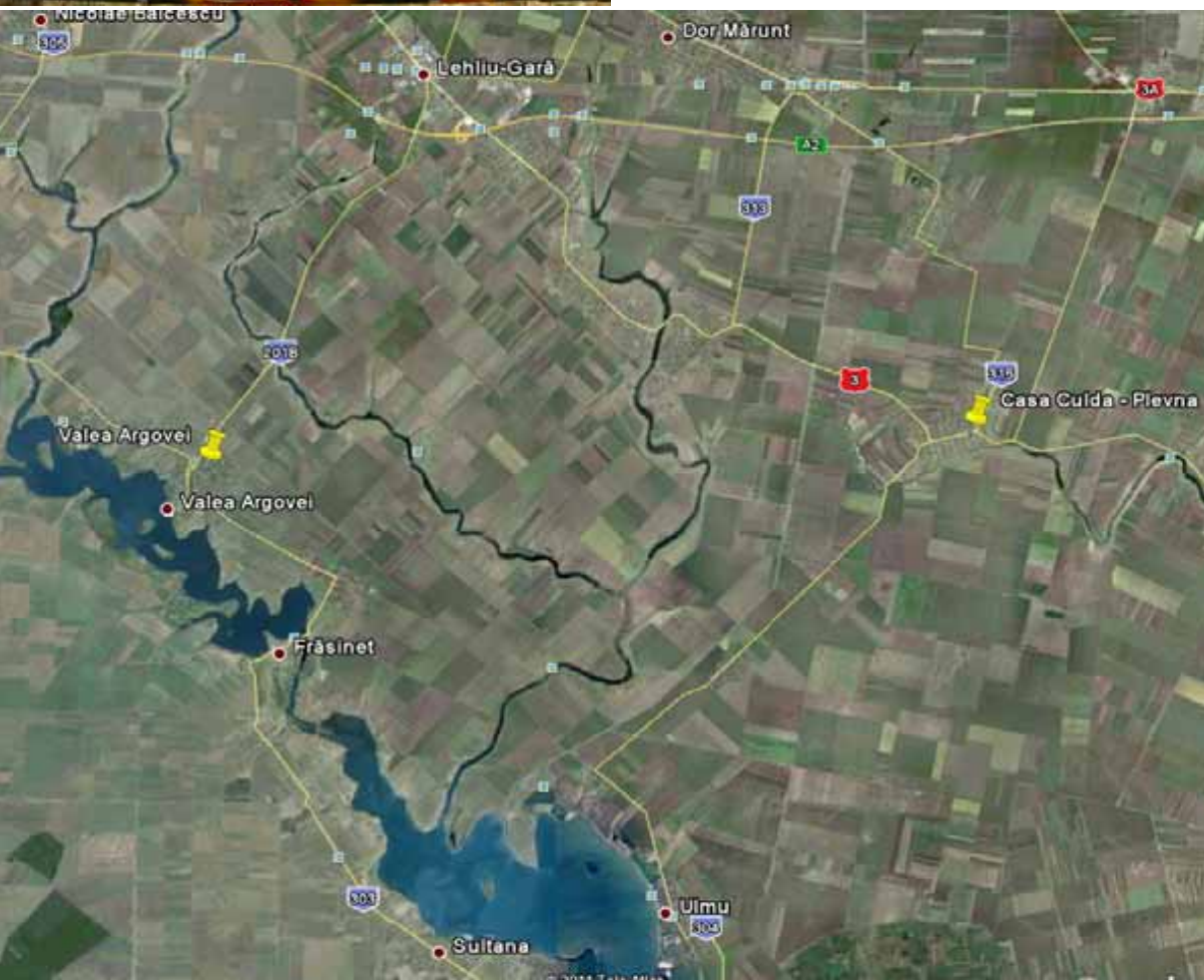
Posibilitatea de a duce cu masina de asistenta bagaje, meniuri personale sau preferinte bahice. In locatie se mai pot procura alimente sau bauturi extra menu. Exista un magazin aproape de casa (100m) de unde se mai pot procura diverse.

Pret de persoana : 150 lei (grup de 8 pers) cazare casa / 110 lei cazare cort

Incluse: cazare, masa la casa Plevna (cina si mic dejun), masina asistenta si depanator.



Concurs anual de gatit



Cu bicla prin imprejurimi



CICLOTURISM ȘI TURISM RURAL LA CASA TRADIȚIONALĂ “BATEȘAUA”

Dacă vă place să pedalați și să pescuiți, vă invităm la “Piscicloturism”!!!

La Casa Tradițională ‘BateȘaua’, pe “Transcălărășean”!!!

[DN3, Șoseaua București – Călărași]

418, Sat Plevna, comuna Lupșanu, jud. Călărași

Contact : geobatesaua@yahoo.com, elenabatesaua@yahoo.com, 0722 736694, 0722 238866.

Coordonate GPS : N44 21.849 E27 00.005

Asociația “BateȘaua să Priceapă Iapa” organizează aici: ture de 1 zi, ture de 2-3 zile (București – Vama Veche / Marea Neagră).



**418,
Sat
PLEVNA,**

**Comuna
LUPȘANU,**

**judet
CĂLĂRAȘI**



Dacă vă place să pedalați și să pescuiți, vă invităm la
“Piscicloturism”!!!

La Casa Tradițională ‘BateȘaua’, pe “Transcălărășean”!!!

[DN3, Șoseaua București – Călărași]

418, Sat Plevna, comuna Lupșanu, jud. Călărași

Contact : geobatesaua@yahoo.com,

elenabatesaua@yahoo.com, 0722 736694, 0722 238866.

Coordonate GPS : N44 21.849 E27 00.005

Asociația “BateȘaua să Priceapă lapa” organizează aici: ture
de 1 zi, ture de 2-3 zile (București – Vama Veche / Marea
Neagră).



Cruce de hotar
1894 / punct "Valea Rusului"
sat PLEVNA, comuna LUPȘANU



SINGURUL MONUMENT ISTORIC,
DIN CATEGORIA MEMORIAL-FUNERARE,
ATSSTAT DE MINISTERUL CULTURII...
DIN PLEVNA



**418,
Sat
PLEVNA,**

**Comuna
LUPȘANU,**

**judet
CĂLĂRAȘI**

