

## CICLOTURISM ȘI TURISM RURAL LA CASA TRADIȚIONALĂ “BATEȘAUA”

sau.....“piscicloturism” la Casa ‘BateȘaua’,  
de pe “Transcălărășan”!!! 😊

**PRET PACHET: 250 LEI / PERSOANA**

**GRUP: 6-8 PERSOANE**

**Pachetul include:**

**Cazare** (1 noapte)

**Masa:** 1 mic dejun, 2 dejun, 1 cina

**Turism** activ, sportiv si de aventura

**Activitati** de acomodare cu viata satului, a gospodariei rurale





# Casa Tradițională “Bateșaua”

BATE ȘAUA  
SĂ PRIGEAPĂ LAPA

## VREI ODIHNA SI RELAXARE APROAPE DE CASA?

Te-ai saturat sa pleci cu multe ore inainte catre weekend-ul mult-visat de odihna si relaxare? Te-ai saturat de nervii intinsi la maxim in perioadele de weekend cu aglomeratia, de blocajele de pe DN 1 si ambuteiajele existente la fiecare sfarsit de saptamana pe iesirile de nord?

Vrei sa ajungi acasa intr-o ora?

Alege varianta linistita, fara stres, de a petrece un sfarsit de saptamana reconfortant la noi la Casa Traditionala BateSaua din Plevna!

Acest pachet este dedicat celor care doresc sa evadeze intr-o ora din aglomeratia Bucurestiului si care doresc sa vina impreuna cu prietenii sau familia intr-o locatie linistita si foarte aproape de Bucuresti.

Iti poti aduce tot ceea ce te face sa te simti confortabil si desigur, daca vrei, produsele pe care tu le consideri ca fiind meniul tau special.

Aduceti si bicicletele cu voi. Daca nu aveti, puteti inchiria de la noi.

Situat la 83 km de București, pe drumul vechi spre Călărași, satul Plevna aflat in plin Baragan, chiar daca este uneori ars de soarele torid al verii, reprezinta o destinatie confortabilă pentru amatorii de mici escapade pe două roți, de weekend.

## CUM AJUNGI LA NOI?

### Traseu:

1. **Super rapid** - Iesire Bucuresti catre autostrada A2. Iesire de pe autostrada la Lehliu Gara (km 63), apoi dreapta spre Calarasi se continua inca aproximativ 15 km pe DN3 Lehliu-Razvani-Nucetu-Lupsanu-Radu Voda-Plevna. Avantajul pe acest traseu este ca se poate rula pe autostrada cu viteza maxima de 130km/ora. Durata:1 ora.
2. **Moderat** - Iesire Bucuresti (Cora- Pantelimon) – continuare pe DN3 pe ruta Branesti-Fundulea-LehliuSat-Lehliu Gara, iar apoi ca si pe traseul nr. 1 tot pe DN3 Lehliu-Razvani-Nucetu-Lupsanu-Radu Voda-Plevna. Avantajul pe acest traseu este ca este mai pitoresc, drumul trecand prin mai multe sate. Dezavantajul este ca se ruleaza cu o viteza de maxim 50km/ora in localitati. Durata 1.5 ore.

Casa se afla **exact** la borna kilometrica cu nr. 83 pe DN3 Bucuresti / Calarasi... nu ai cum sa o ratezi ☺

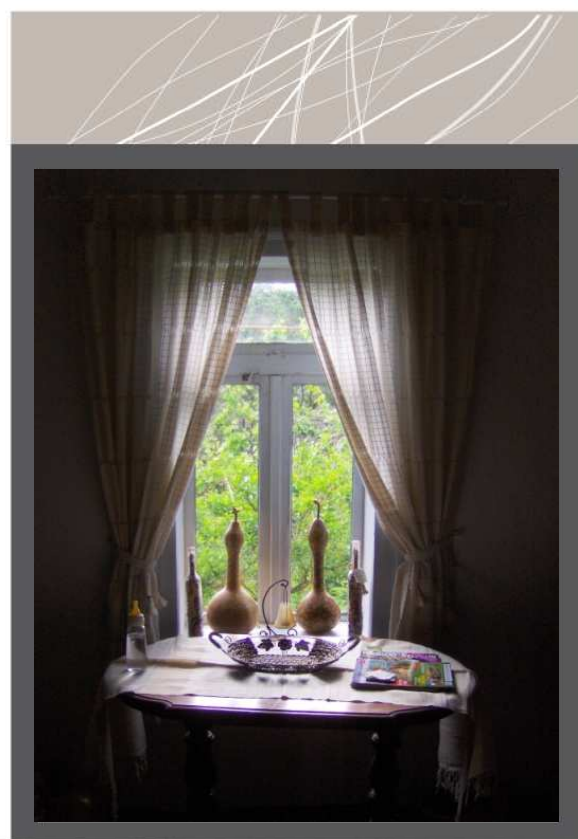
Adresa completa:

DN3, Șoseaua București – Călărași  
418, Sat Plevna, comuna Lupșanu, jud. Călărași  
Coordonate GPS : N44 21.849 E27 00.005

## Casa Tradițională “BateȘaua”

### Dotari:

- 4 camere, baie moderna si bucatarie rustica
- curte si livada de 2000 mp
- magazie unde se pot depozita bicicletele si sursa de apa pentru spalat bicicletele.
- bucatarie dotata complet, avand soba cu lemne si aragaz cu butelie.
- Incalzire cu lemne.
- apa calda permanenta (boiler).
- baie si dus moderna
- se poate campa in curte / buda in curte.
- popas cicloturistic dotat cu un set de scule pentru reparat biciclete, camere de schimb si petice pentru vulcanizare.



oferta valabila in perioada mai 2011 – octombrie 2011

## CE OFERIM?

### Pachetul include:

Cazare (1 noapte)

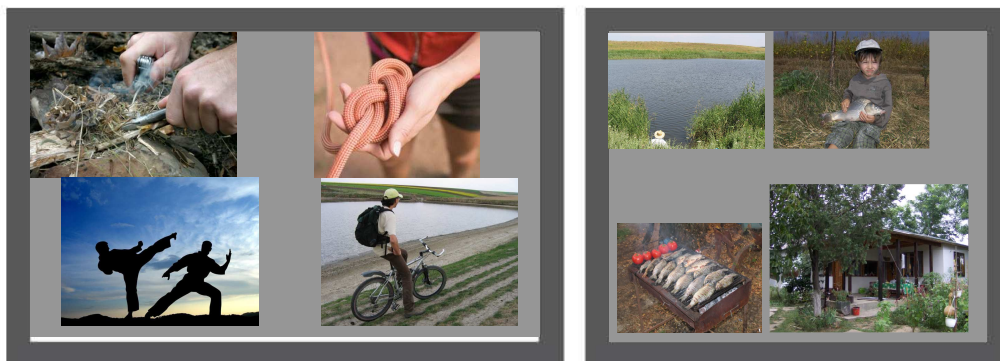
Masa: 1 mic dejun, 2 dejun, 1 cina

Gazdele primitoare si vesele va propun, la alegere:

- Petrecerea weekend-ului intr-o casa taraneasca
- Liniste si relaxare intr-o atmosfera placuta
- Asistenta pentru o plimbare prin imprejurimi cu bicicletele (tura la 1 km, sau turul lacului Mostistea / 50km); initiere in pedalat
- Notiuni de supravietuire - elemente introductive
- Asistenta pentru o partida de pescuit la baltile din apropiere
- Asistenta pentru initiere in alpinism - elemente introductive
- Introducere in arte martiale (incalzire si procedee autoaparare)
- Jocuri si concursuri

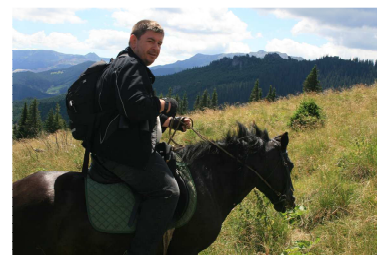
### Pachetul NU include:

- Inchiriere & transport biciclete (contra cost)
- Taxa pescuit



### Acasa la Casa de Oaspeti BateSaua

Doua-trei lemne in soba de pamant, doua-trei nuci in blidul de ceramica, doua-trei pahare de tuica sau vin, doua-trei legaturi de busuioc si ... doua-trei clipe de liniste rurala in jurul tau. Cam asta e tot ce ai nevoie ca sa intelegi ca satul romanesc ofera echilibrul perfect pentru cei care nu isi mai gasesc linistea in apartamente, in restaurantele sau in parcurile supra-aglomerate din Bucuresti. **Casa Traditionala BateSaua** convinge prin simplitate, prin caracterul rural-traditional, prin spatiul generos de joaca pentru copii si prin traseele de velo-promenada de dificultate mica. Casa se inchiriaza in intregime, astfel ca un grup mic, restrans, isi gaseste intimitatea si confortul rapid. Camerele de diferite dimensiuni si amenajari dau casei un aer natural, evitand stereotipia pensiunilor turistice monotone. Doua dormitoare separate in care pot dormi cupluri sau familii si doua camera de zi care comunica intre ele, in care pot dormi cei neinsotiti, sau o familie foarte numeroasa. Diversitatea ajuta oaspetele sa descopere mereu ceva nou. Un cuptor de paine si placinte, alaturat unui gratar gigat te provoaca sa incerci si tu sa framanti coca sau sa atati focul. Mirosul de paine coapta si de legume fripte adida narile oricarui adept al curentului Slow Food.



### “Taranii de weekend”, gazdele tale din Plevna:

**Geo** – jumătate motz și jumătate prahovean, născut, educat și specializat în mediul urban bucurestean, scenarist, specialist în comunicare, mass-media, organizare de evenimente speciale și turism de aventură, ambasador al bicicletei în țara noastră, adept al curentului Slow Food, promotor infocat al cicloturismului și turismului ecvestru, profita de faptul că România este încă o țară salbatică și se retrage de câte ori poate la stână sau la marginea pădurii. Experimentează pe propria lui piele re-întoarcerea la natură, la tradiții rurale și la simplitatea plimbarilor calare. Acclimatizat la Plevna prin căsătoria cu **Lena**, o călărășană bună ca pâinea caldă, a provocat-o să construiască împreună o casă din pământ, cu sobe cu lemne și cuptor de pâine, în care să își găzduiască oaspeții, prietenii și străinii. Proiectul lor de suflet: Asociația BateȘaua să Priceapă Iapa ([www.batesaua.ro](http://www.batesaua.ro))

**Silviu** – un brașovean cu sufletul zburdalnic, expert în alpinism utilitar și ghid de cicloturism, partener cu Geo în multe ture pe două roți, are un suflet de artist și o pasiune debordantă pentru călătorii și fotografii. Face pentru tine noduri și bucle, te învață să te asiguri în coarda sau să pedalezi fără mâini.

**Bubu** – născut hăt departe în Bihor, a luat drumul capitalei încă de mic. Specialist în organizare de evenimente speciale și publicitate tot-tacam, știe să gătească la fel de bine cum știe și să facă inițiere în Jujitsu. Pasionat de tehnicile de supraviețuire în mediu natural, începe să supraviețuiască din ce în ce mai greu în mediul urban. Nu mănâncă viermi sau alte putreziciuni, în schimb adora brânza mușegăită și vinul prăfuit. Prieten de-al cuplului Geo&Lena de peste 10 ani, adept al pedalatului prin câmpul de floarea soarelui, stă de veghe în lanul de secară pentru a surprinde ... o boare de vânt racoritoare.

**Tanti Bibilitza** – mama pentru Lena, soacra pentru Geo, gazda mare la Plevna, satul ei natal. Gospodărește singura livadă de pomi fructiferi, via, grădina de legume și zarzaturi, face patul și pune masa pentru orice suflet mare.



**Asociația “BateȘaua să Priceapă Iapa”**

[geobatesaua@yahoo.com](mailto:geobatesaua@yahoo.com), [elenabatesaua@yahoo.com](mailto:elenabatesaua@yahoo.com),  
0722 736.694, 0722 238.866.